

VistaScan Nano Easy – Intelligent, compact et fiable

Une manière simple de se familiariser avec la technologie d'écrans à mémoire Dürr Dental



VistaScan Nano Easy – Des diagnostics fiables dans une unité compacte

VistaScan Nano Easy simplifie le processus de diagnostic. L'appareil est particulièrement simple à utiliser et prend très peu de place dans la salle de soins.



VistaScan Nano Easy – Des diagnostics simples

Depuis plusieurs décennies déjà, le nom de Dürr Dental est associé aux meilleures compétences et performances dans le domaine de la radiographie dentaire. Aujourd'hui, des dentistes du monde entier bénéficient des avantages de la radiographie numérique grâce à Dürr Dental : des clichés haute résolution pour tout type de diagnostic.

Grâce au VistaScan Nano Easy, vous disposerez d'un scanner d'écrans à mémoire moderne doté d'une excellente qualité d'image. Sa taille réduite permet de l'installer facilement dans la salle de soins. Grâce à son utilisation simple et conviviale, VistaScan Nano Easy permet de vous familiariser de manière rapide et facile avec l'univers innovant de la technologie d'écrans à mémoire de Dürr Dental.

Principales caractéristiques :

- Principaux formats intra-oraux : les tailles 0,1 et 2
- Excellente qualité d'image
- Taille réduite et faible encombrement
- Appareil silencieux idéal pour l'utilisation au fauteuil
- Aucune maintenance par un technicien n'est nécessaire



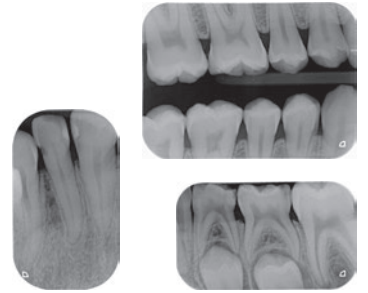
 **DÜRR
DENTAL**

VistaScan

VistaScan

Haute qualité d'image pour une présentation parfaite

Le VistaScan Nano Easy représente de manière fiable les lésions de carie initiale et les instruments endodontiques.



Flexibilité et confort

Les écrans à mémoire VistaScan sont flexibles, ce qui permet d'améliorer le confort dans la bouche du patient. De plus, ils offrent une surface d'imagerie active de 100 %. Les écrans sont disponibles dans les principales tailles intra-orales 0,1 et 2.



Utilisation intuitive

Il est très simple de travailler avec VistaScan Nano Easy. L'acquisition d'un écran à mémoire et la suppression en préparation du prochain cliché peuvent être effectuées en même temps.



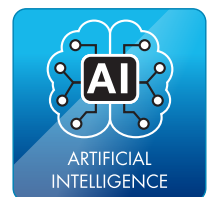
Intégration simple et rapide

Vous pouvez utiliser VistaScan Nano Easy avec le logiciel d'imagerie de Dürer Dental ou avec un logiciel tiers via des plug-ins ou des pilotes TWAIN. Vous pouvez l'intégrer facilement à votre flux de travail de chirurgie via le réseau.



Efficacité basée sur l'IA : la voie de l'intelligence

Un algorithme du logiciel d'imagerie basé sur l'intelligence artificielle vérifie l'orientation des clichés radiographiques par rapport à l'anatomie affichée et corrige automatiquement la rotation du cliché si nécessaire.



Sûrs et intelligents : les écrans à mémoire IQ VistaScan ont une longueur d'avance

La technologie d'écran à mémoire numérique de Dürer Dental présente de grands avantages par rapport aux films humides et aux capteurs. En associant les écrans à mémoire IQ VistaScan et le système VistaScan Nano Easy, vous bénéficierez de nouvelles fonctionnalités intelligentes.



Pourquoi passer aux écrans à mémoire ?

Le processus de radiographie est agréable pour le patient car les plaques sont fines, flexibles et sans fil. De plus, 100 % de la surface active est utile. Grâce à sa grande plage d'exposition, le risque d'erreur d'exposition est faible.

Les écrans à mémoire permettent de mettre en place un système très flexible et rentable, en particulier pour les infrastructures de chirurgie dentaire avec plusieurs salles de soins. En effet, vous n'avez besoin que d'un seul scanner et les écrans à mémoire sont disponibles dans plusieurs tailles et à un coût accessible. Le complément idéal : les sachets de protection contre la lumière de Dürer Dental pour une protection et une sécurité optimales.

Pourquoi choisir la technologie d'écrans à mémoire IQ VistaScan ?

Utilisés avec le système VistaScan Nano Easy, les écrans à mémoire IQ VistaScan Dürer Dental rendent les diagnostics plus efficaces. L'ID de chaque écran à mémoire IQ est enregistré dans l'image scannée. Ainsi, si la qualité de l'image d'un écran à mémoire commence à se dégrader, vous pouvez l'identifier facilement afin de garantir une qualité d'image toujours impeccable. Encore un avantage : si un écran est exposé du mauvais côté, le logiciel affiche un message pour en informer l'utilisateur.



Vous souhaitez en savoir plus ?

» www.duerrdental.com

Données, chiffres et accessoires en un coup d'œil

VistaScan Nano Easy	
Tailles d'écran	T0, T1, T2
Résolution (LP/mm, dpi)	16,7, 849
Niveau de gris (bit)	16 (65 538)
Poids (kg)	4
Dimensions (H x l x P mm)	231 x 167 x 216
Interface	Réseau
Classe laser	1



Système de support d'écran à mémoire

Ce produit remplit les exigences les plus strictes. Dans sa version haut de gamme, les tiges-guides sont en titane. Cela permet de réduire le poids du support ainsi que d'améliorer le confort du patient. De plus, cela facilite un positionnement fiable et précis lors des radiographies intra-orales.

Dispositif médical de classe I.

Nous vous invitons à lire attentivement les instructions figurant sur les notices de nos produits. Produits non remboursés par les organismes de santé.

DÜRR DENTAL FRANCE
71 rue des Hautes Pâtures
92000 Nanterre
France
www.duerrdental.com
infodurrfr@duerrdental.com



Émetteur de rayons X VistaIntra X

S'ils ont été spécifiquement conçus pour les flux de travail numériques avec des écrans à mémoire ou des capteurs, ils sont également adaptés aux systèmes conventionnels.



Lingette de nettoyage pour écrans à mémoire

Les salissures présentes sur les écrans à mémoire sont visibles sur les images et réduisent leur durée de vie. Les lingettes de nettoyage pour écrans à mémoire VistaScan permettent de nettoyer les écrans à mémoire en profondeur. Résultat : une qualité d'image optimale et durable.

**DÜRR
DENTAL**
LE MEILLEUR, TOUT UN SYSTÈME